

Adaptabilidad al lugar Sostenibilidad

CUATRO50
casas expansivas

El proyecto asume la sostenibilidad desde su propia generación y no a base de implementar elementos añadidos de control climático. Proponemos una actitud pasiva y sin ostentaciones, con mínimo gasto de transporte, materiales y energía.

El proyecto propone y favorece:

Libertad en la organización espacial

>>> buena orientación de las piezas y huecos

Distintos tamaños y disposición de los huecos de ventilación

>>> ventilaciones cruzadas en todas las piezas

Diversas maneras de protección solar en los huecos

>>> adaptarse a distintas situaciones climáticas

Construcción de todo el perímetro ventilado (forjados y fachada)

>>> buen comportamiento energético de la vivienda

Aislamientos continuos sin puentes térmicos

>>> confort

Un catálogo de soluciones para captación solar

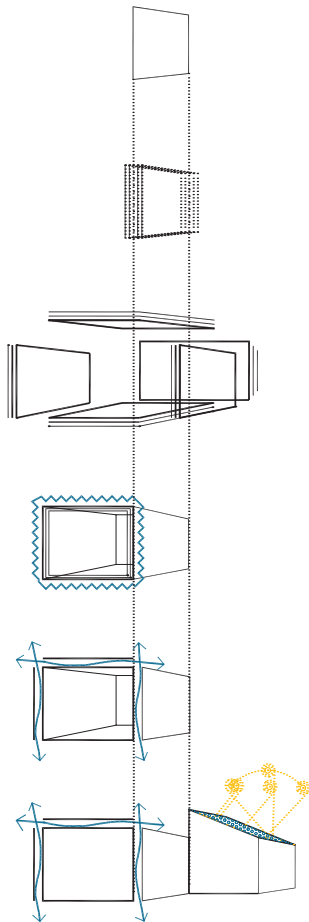
>>> ahorro

Un sistema atornillado

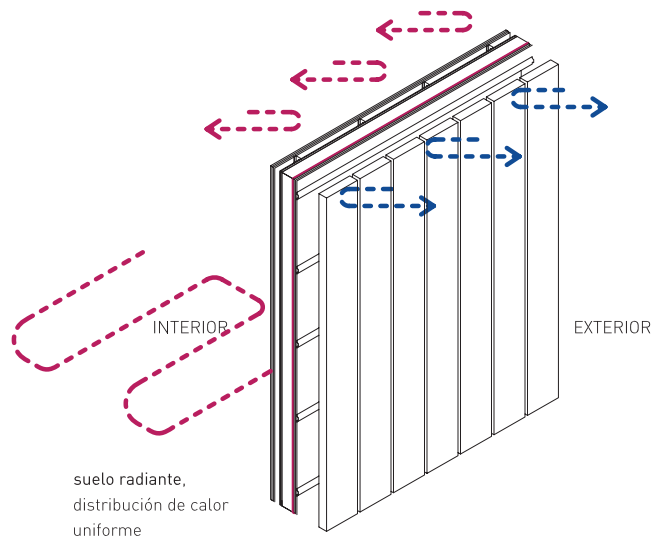
>>> montaje y desmontaje sin apenas residuos

Un apoyo preciso en el lugar

>>> mínimo impacto ambiental



En condiciones de invierno el sistema constructivo funciona como colchón térmico, una protección para conservar el calor producido en el interior.



En condiciones de verano utilizamos la sombra que produce la fachada para impedir la entrada de calor en el interior.

